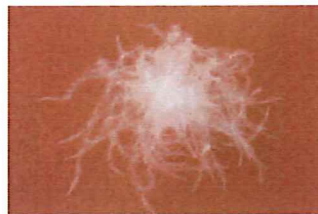


ダウンパッド

ぐっすり、気持ち良い眠りのために敷き寝具を見直してみましょう

冬のスペシャル敷パッド、キャメル敷きパッドの上に重ねて使います。



大きく成熟したマスコビー種ホワイトダックダウン。中国薬膳料理に使われるマスコビー種ホワイトダックは長期間飼育された雄鳥で他に類を見ない耐久性に優れたダウンボールです。



眠りの研究から最適な寝床の中の環境は温度33℃±1℃、湿度50%±5%であることがわかりました。寝具を選ぶ際はこの条件を満たせるものであるかどうかをチェックしてください。

冬、寒くて寝つけないとお悩みの方はたくさんいらっしゃいます。だからと言って電気毛布を使うと心拍数があがり、睡眠中に低下しなければならぬ身体の深部体温が下がりにくなり熟睡できなくなってしまいます。

自らの体温であたたかくなる【ダウンパッド】は通気性が良く、睡眠中にかく汗もしっかり九州・発散してくれるので一晩中ポカポカ・サラッとあたたかくて快適です。冬の寒さを忘れ陽だまりの中のうたたねのような気持ち良さです。

1

保温性

気持ちよく暖めます。

「ダウンパッド」の上に寝転ぶと、片田の輪郭に沿うように羽毛が膨らんで隙間風を防ぎ背中から腰、お尻、足の先まで心地よい暖かさに包まれます。ポカポカ気持ちよく眠れます。

2

清潔

ご家庭で水洗いできます。

ご家庭で水洗いできます。洗うことで清潔にお使いいただけるだけでなく、固まった羽毛がふんわりした状態に戻り暖かさが持続します。側生地の風合いも優しく肌に馴染みます。

3

吸湿
発散性

一晩中蒸れずに爽やか。

高密度に織り上げられた「ビアンコーレ」生地。生地表面に樹脂やノリ加工を施さないダウンプルーフ技術で吸湿発散性に優れ、蒸れずに背中が一晩中爽やかです。

2

耐久性

へたりにくいこと。

マスコビー種という長期間飼育された特殊なダウンを使用しています。ダウン自体はさほど大きくありませんが羽の密集度が高く、耐久性に優れ、長年の仕様にもカサ減りすることなく、暖かさが持続します。

● ダウンパッド

(税込価格)

タイプ(厚み) \ サイズ	S (シングル) W1000*L 2000	SD (セミダブル) W1200*L 2000	D (ダブル) W1400*L 2000	Q (クイーン) W1600*L 2000	K (キング) W1800*L 2000
ダウンパッド	¥96,800 (0.65kg)	¥121,000 (0.8kg)	¥140,800 (0.9kg)	¥159,500 (1.0kg)	¥179,300 (1.1kg)

側生地/綿100%、ビアンコーレ 中わた/マスコビー種ホワイトダックダウン80% エコテックス・スタンダード100認定商品

たなかじま家具店 **TANAKAJIMA**

※表示は全て税込み価格 / 2024.01

〒360-0833 埼玉県熊谷市広瀬490-1(運動公園前交差点角) tel 048-599-0777 定休日: 毎週水曜日 / 木曜日
営業時間: am10:00~pm6:00 <http://www.tanakajima.co.jp>